

Ръководство на потребителя за комутатор ZyXEL GS1915-24EP

I. Инсталиране на хардуер:



Бележки:

- За да се предпазите от гръмотевици и смущения ви препоръчваме да свържете зелен/ жълт заземителен кабел към комутатора.
- Препоръчваме ви да се консултирате с квалифициран специалист, който да потвърди, че защитният заземител на сградата е валиден терминал.

II. Конфигуриране на комутатора:

Опция А: Конфигуриране с Zon Utility за DHCP среда (само умни и управляеми комутатори):

1

2 https://www.zyxel.com/form/zon_utility_download.shtml

1. Свържете комутатора и компютъра си към мрежата с DHCP сървър.
2. Използвайте помощната програма ZON utility, за да откриете комутатора. Изберете комутатора и щракнете върху иконата на **Web GUI**, за да получите достъп до неговия уеб конфигурастор.

Опция Б: Конфигуриране със статичния IP по подразбиране на комутатора:

1

2

1. Свържете вашия компютър към комутатора и се уверете, че и двата са в една и съща подмрежа.
2. Стартирайте вашия уеб браузър за достъп и конфигуриране на комутатора.

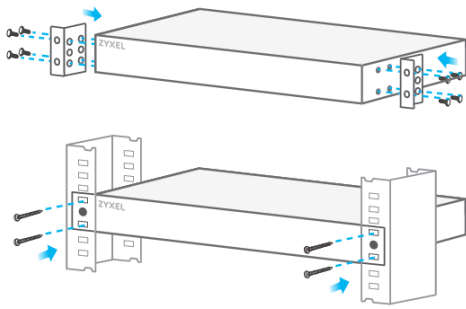
Опция В: Конфигуриране с конзолен кабел (само управляеми комутатори):

Конфигуране на терминален емулятор:
VT100 терминален емулятор
9600 bps или 115200 bps
No parity, 8 data bits, 1 stop bit
Без контрол на потока

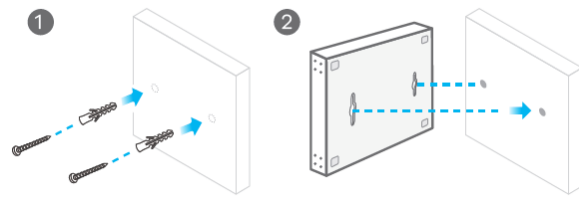
**Потребителско
име: admin
Парола: 1234**

III. Опции за монтиране:

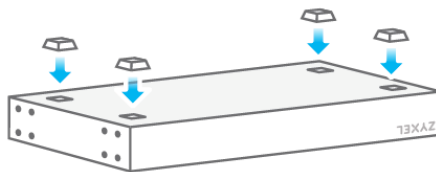
Рафт



На стена



Настолно инсталиране



IV. Регулаторна информация:

Вносител за Европейски съюз: Zyxel Communications A/S, Generatorvej 8D, 2860 Съборг, Дания <http://www.zyxel.dk>



Информация за рециклиране:

Директива за отпадъци от електрическо и електронно оборудване (WEEE)

Този символ указва, че продуктът не трябва да се изхвърля заедно с домакинските отпадъци, съгласно Директивата и националното законодателство на всяка държава.

Продуктът трябва да се предаде в предназначен за целта събирателен пункт или на упълномощена организация за събиране и рециклиране на отпадъци от електрическо и електронно оборудване (ЕЕО). За повече информация къде да предадете отпадното оборудване за рециклиране, се свържете с местната администрация, орган по сметосъбиране, одобрена схема за ОЕЕО или с местната служба за изхвърляне на битови отпадъци.



Директива за изхвърляне на батерии:

Този символ указва, че батериите и акумулаторите, използвани в този продукт (ако има такива), трябва да бъдат изхвърлени отделно от битовите отпадъци в съответствие с Директивата и местните разпоредби.



Моля, изхвърляйте батериите според местните закони и разпоредби. Винаги изхвърляйте батериите отделно от битовите си отпадъци в специално обособено обекти. Винаги рециклирайте използваните от вас батерии.

Публикувано от Zyxel Communications Corporation. Всички права запазени.

Може да намерите допълнителна информация за този продукт на support@zyxel.bg

Може да намерите допълнителна информация и детайли за този продукт на www.polycomp.bg